

Produktspezifikation

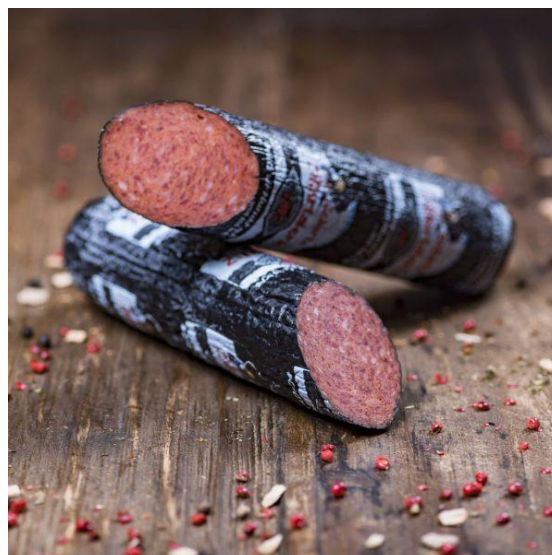


Scharfe Zillertalerin (Dauerwurst)

Zutaten:

Schweine- und Rindfleisch, Trinkwasser, Kochsalz, Cayenne Pfeffer, Gewürze, Stabilisator: Diphosphat, Geschmacksverstärker: Mononatriumglutamat, Antioxidationsmittel: Ascorbinsäure, Gewürzextrakte, Dextrose, Konservierungsstoff: Natriumnitrit

100g Scharfe Zillertalerin enthalten 125g Schweine- und Rindfleisch



Durchschnittliche Nährwerte pro 100g:	
Energie:	355kcal/1485kj
Kohlenhydrate:	1,0 g
davon Zucker:	0,2 g
Fett:	29,0 g
davon gesättigte Fettsäuren:	12,2 g
Eiweiß:	22,0 g
Ballaststoffe:	0,0 g
Salz:	2,6 g

Die Nährwertangaben obliegen natürlichen Schwankungen!

Allergene:	Vorhanden:	Bemerkung:	Im Betrieb verwendet:
Glutenhaltiges Getreide sowie daraus hergestellte Erzeugnisse	nein		ja
Krebstiere und Krebstiererzeugnisse	nein		nein
Eier und Eierzeugnisse	nein		ja
Fisch und Fischerzeugnisse	nein		ja
Erdnüsse und Erdnusserzeugnisse	nein		nein
Soja und Sojaerzeugnisse	nein		ja
Milch und Milcherzeugnisse (einschließlich Laktose)	nein		ja
Schalenfrüchte sowie daraus hergestellte Erzeugnisse	nein		ja
Sellerie und Sellerieerzeugnisse	nein		ja
Senf und Senferzeugnisse	nein		ja
Sesamsamen und Sesamsamenerzeugnisse	nein		nein
SO ₂ und Sulfite in einer Konzentration von mehr als 10mg/kg	nein		nein
Weichtiere (Mollusken) und Weichtiererzeugnisse	nein		nein

Lagerung: von +1 C -+4 C

Nach dem Öffnen alsbald verzehren!

Dieses Dokument wurde elektronisch erstellt und ist ohne Unterschrift gültig!

Erstellt von: Kreuzer

Datum: 21.08.2017